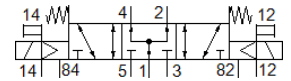
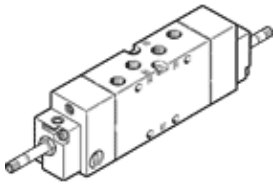


# Magnetventil MFH-5/3B-1/8-S-B

Teilenummer: 30995

FESTO

mit Handhilfsbetätigung, ohne Magnetspule und ohne Steckdose.  
Magnetspule und Steckdose sind separat zu bestellen.



## Datenblatt

Merkmal	Wert
Ventilfunktion	5/3 belüftet
Betätigungsart	elektrisch
Baubreite	26 mm
Normalnenndurchfluss	1.000 l/min
Betriebsdruck	-0,9 ... 10 bar
Konstruktiver Aufbau	Kolben-Schieber
Rückstellart	mechanische Feder
Nennweite	8 mm
Dichtprinzip	weich
Einbaulage	beliebig
Handhilfsbetätigung	tastend
Steuerart	vorgesteuert
Steuerluftversorgung	extern
Strömungsrichtung	reversibel
Überdeckung	positive Überdeckung
Steuerdruck	3 ... 10 bar
Max. Schaltfrequenz	3 Hz
Schaltzeit aus	21 ms
Schaltzeit ein	23 ms
Schaltzeit um	16 ms
Max. positiver Prüfimpuls bei 0 Signal	2.200 µs
Max. negativer Prüfimpuls bei 1 Signal	3.700 µs
Betriebsmedium	Druckluft nach ISO 8573-1:2010 [7:4:4]
Hinweis zum Betriebs- und Steuermedium	Geölter Betrieb möglich (im weiteren Betrieb erforderlich)
Korrosionsbeständigkeitsklasse KBK	1 - niedrige Korrosionsbeanspruchung
Lagertemperatur	-40 ... 60 °C
Mediumstemperatur	-10 ... 60 °C
Steuermedium	Druckluft nach ISO 8573-1:2010 [7:4:4]
Umgebungstemperatur	-5 ... 40 °C
Produktgewicht	400 g
Elektrischer Anschluss	über F-Spule, getrennt zu bestellen
Befestigungsart	wahlweise: auf PR-Leiste mit Durchgangsbohrung
Anschluss Steuerabluft 2	M5
Anschluss Steuerabluft 84	M5
Anschluss Steuerluft 12	G1/8
Anschluss Steuerluft 14	G1/8
Pneumatischer Anschluss 1	G1/8
Pneumatischer Anschluss 2	G1/8
Pneumatischer Anschluss 3	G1/8
Pneumatischer Anschluss 4	G1/8
Pneumatischer Anschluss 5	G1/8
Werkstoffhinweis	RoHS konform
Werkstoff Dichtungen	NBR
Werkstoff Gehäuse	Aluminium-Druckguss