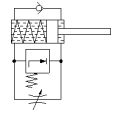
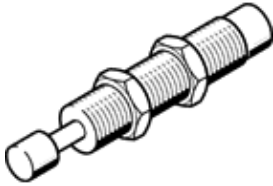


# Stoßdämpfer YSR-20-25-C

Teilenummer: 34574

FESTO

selbsteinstellend.



## Datenblatt

Merkmal	Wert
Baugröße	20
Hub	25 mm
Dämpfung	selbsteinstellend
Einbaulage	beliebig
Positionserkennung	ohne
Max. Aufprallgeschwindigkeit	3 m/s
Rückstellzeit kurz	0,3 s
Rückstellzeit lang	1 s
Funktionsweise	einfachwirkend drückend
Korrosionsbeständigkeitsklasse KBK	2 - mäßige Korrosionsbeanspruchung
Umgebungstemperatur	-10 ... 80 °C
Dämpfungslänge	25 mm
Max. Anschlagkraft	3.000 N
Max. Energieaufnahme pro Hub	60 J
Max. Energieaufnahme pro Stunde	92.000 J
Max. Restenergie	0,32 J
Rückstellkraft	10 N
Produktgewicht	318 g
Befestigungsart	mit Kontermutter
Werkstoffhinweis	Kupfer- und PTFE-frei RoHS konform
Werkstoff Dichtungen	NBR
Werkstoff Gehäuse	Stahl verzinkt
Werkstoff Kolbenstange	hochlegierter Stahl