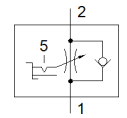


Drossel-Rückschlagventil GRLSA-1/8-QS-6

Teilenummer: 540661

FESTO

mit Fix-Offset, für eine optimale Einstellung des Durchflusses.



Datenblatt

Merkmal	Wert
Ventilfunktion	Abluft-Drossel-Rückschlagfunktion
Pneumatischer Anschluss 1	QS-6
Pneumatischer Anschluss 2	G1/8
Betätigungsart	manuell
Einstellelement	Innensechskant
Befestigungsart	einschraubbar
Normalnenndurchfluss in Drosselrichtung	0 ... 250 l/min
Normalnenndurchfluss in Rückschlagrichtung	180 ... 310 l/min
Umgebungstemperatur	-10 ... 60 °C
Einbaulage	beliebig
Betriebsdruck kompletter Temperaturbereich	0,2 ... 10 bar
Normaldurchfluss in Drosselrichtung 6 -> 0 bar	0 ... 410 l/min
Normaldurchfluss in Rückschlagrichtung 6 -> 0 bar	430 ... 540 l/min
Betriebsmedium	Druckluft nach ISO 8573-1:2010 [7:4:4]
Hinweis zum Betriebs- und Steuermedium	Geölter Betrieb möglich (im weiteren Betrieb erforderlich)
Lagertemperatur	-10 ... 40 °C
Mediumstemperatur	-10 ... 60 °C
Nenn-Anziehdrehmoment	3,5 Nm
Toleranz zum Nenn-Anziehdrehmoment	± 20 %
Produktgewicht	19,5 g
Werkstoffhinweis	Kupfer- und PTFE-frei
Werkstoff Dichtungen	NBR
Werkstoff Hohlschraube	Aluminium-Knetlegierung eloxiert
Werkstoff Lösering	POM
Werkstoff Regulierschraube	PA-verstärkt
Werkstoff Schwenkanschluss	Zink-Druckguss