

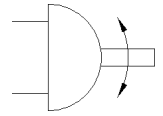
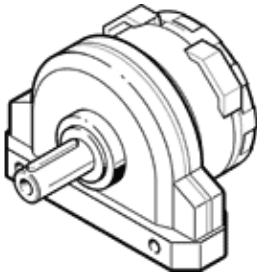
# Schwenkantrieb DSR-12-180-P

Teilenummer: 11909  
Classic

FESTO

Drehflügelprinzip, stufenlos einstellbarer Schwenkwinkel. Das Anschlagssystem ist vom Schwenkflügel getrennt, so daß auftretende Kräfte von den Anschlagnocken aufgenommen werden, durch elastische Kunststoffplatten gedämpft.

Moderne Alternativen finden Sie durch Eingabe der ersten vier Stellen des Typencodes in das Suchfeld.



## Datenblatt

Merkmal	Wert
Baugröße	12
Dämpfungswinkel	2,2 deg
Einstellbereich Schwenkwinkel	0 ... 180 deg
Schwenkwinkel	0 ... 180 deg
Dämpfung	P: elastische Dämpfungsringe/-platten beidseitig
Einbaulage	beliebig
Funktionsweise	doppeltwirkend
Konstruktiver Aufbau	Schwenkflügel
Positionserkennung	ohne
Betriebsdruck	2 ... 8 bar
Max. Schwenkfrequenz bei 6 bar	3 Hz
Betriebsmedium	Druckluft nach ISO 8573-1:2010 [7:::]
Umgebungstemperatur	-10 ... 60 °C
Theoretisches Drehmoment bei 6 bar	1 Nm
Produktgewicht	200 g
Befestigungsart	mit Durchgangsbohrung
Pneumatischer Anschluss	M5
Werkstoff Antriebswelle	Stahl vernickelt
Werkstoff Dichtungen	NBR