

Magnetventil

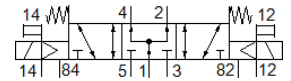
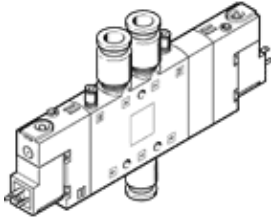
CPE18-M1H-5/3BS-QS-8

Teilenummer: 170258

FESTO

große Packungsdichte.

Dieser Typ ist für Vakuumbetrieb geeignet.



Datenblatt

| Merkmal | Wert |
|--|---|
| Ventilfunktion | 5/3 belüftet |
| Betätigungsart | elektrisch |
| Baubreite | 18 mm |
| Normalnenndurchfluss | 780 l/min |
| Betriebsdruck | -0,9 ... 10 bar |
| Konstruktiver Aufbau | Kolben-Schieber |
| Rückstellart | mechanische Feder |
| Zulassung | c UL us - Recognized (OL) |
| Maritime Klassifizierung | siehe Zertifikat |
| Schutzart | IP65 mit Steckdose nach IEC 60529 |
| Nennweite | 8 mm |
| Abluftfunktion | drosselbar |
| Dichtprinzip | weich |
| Einbaulage | beliebig |
| Handhilfsbetätigung | mit Zubehör rastend tastend |
| Steuerart | vorgesteuert |
| Steuerluftversorgung | extern |
| Strömungsrichtung | reversibel |
| Ventilplatz-Kennzeichnung | Schildträger |
| Überdeckung | positive Überdeckung |
| Steuerdruck | 2,5 ... 10 bar |
| Schaltzeit aus | 38 ms |
| Schaltzeit ein | 20 ms |
| Einschaltdauer | 100 % |
| Max. positiver Prüfimpuls bei 0 Signal | 3.300 µs |
| Max. negativer Prüfimpuls bei 1 Signal | 3.100 µs |
| Spulenkennwerte | 24 V DC; 1,5 W |
| Zulässige Spannungsschwankungen | -15 % / +10 % |
| Betriebsmedium | Druckluft nach ISO 8573-1:2010 [7:4:4] |
| Hinweis zum Betriebs- und Steuermedium | Geölter Betrieb möglich (im weiteren Betrieb erforderlich) |
| Schwingfestigkeit | Transporteinsatzprüfung mit Schärfegrad 2 nach FN 942017-4 und EN 60068-2-6 |
| Schockfestigkeit | Schockprüfung mit Schärfegrad 2 nach FN 942017-5 und EN 60068-2-27 |
| Korrosionsbeständigkeitsklasse KBK | 2 - mäßige Korrosionsbeanspruchung |
| Mediumtemperatur | -5 ... 50 °C |
| Steuermedium | Druckluft nach ISO 8573-1:2010 [7:4:4] |
| Umgebungstemperatur | -5 ... 50 °C |
| Elektrischer Anschluss | Anschlussbild Form C nach EN 175301-803 |
| Befestigungsart | mit Durchgangsbohrung |
| Anschluss Steuerabluft 82 | M5 |

| Merkmal | Wert |
|---------------------------|---------------------|
| Anschluss Steuerabluft 84 | M5 |
| Anschluss Steuerluft 12 | M5 |
| Anschluss Steuerluft 14 | M5 |
| Pneumatischer Anschluss 1 | QS-8 |
| Pneumatischer Anschluss 2 | QS-8 |
| Pneumatischer Anschluss 3 | G1/4 |
| Pneumatischer Anschluss 4 | QS-8 |
| Pneumatischer Anschluss 5 | G1/4 |
| Werkstoffhinweis | RoHS konform |
| Werkstoff Dichtungen | NBR |
| Werkstoff Gehäuse | Aluminium-Druckguss |