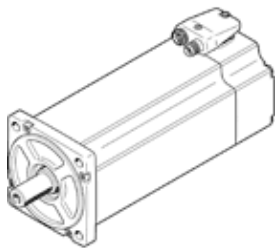


Servomotor EMME-AS-100-SK-HS-AMXB

Teilenummer: 4267599

FESTO

ohne Getriebe, mit Bremse.



Datenblatt

| Merkmal | Wert |
|---|--|
| Umgebungstemperatur | -10 ... 40 °C |
| Lagertemperatur | -20 ... 70 °C |
| Relative Luftfeuchtigkeit | 0 - 90 % |
| Entspricht Norm | IEC 60034 |
| Isolationsschutzklasse | F |
| Bemessungsklasse nach EN 60034-1 | S1 |
| Schutzart | IP21 |
| Wellenausführung Passfeder | DIN 6885 A 6 x 6 x 32 |
| Elektrische Anschlusstechnik | Stecker |
| Werkstoffhinweis | LABS-haltige Stoffe enthalten RoHS konform |
| Korrosionsbeständigkeitsklasse KBK | 0 - keine Korrosionsbeanspruchung |
| Zulassung | RCM Mark c UL us - Recognized (OL) |
| CE-Zeichen (siehe Konformitätserklärung) | nach EU-EMV-Richtlinie nach EU-Niederspannungs-Richtlinie |
| Nennbetriebsspannung DC | 565 V |
| Nennspannung DC | 565 V |
| Wicklungsschaltart | Stern innen |
| Polpaarzahl | 3 |
| Stillstands Drehmoment | 5,6 Nm |
| Nenn Drehmoment | 4,8 Nm |
| Spitzendrehmoment | 22,4 Nm |
| Nenn Drehzahl | 3.000 1/min |
| Max. Drehzahl | 3.910 1/min |
| Nennleistung Motor | 1.500 W |
| Dauerstillstandsstrom | 3,4 A |
| Nennstrom Motor | 3 A |
| Spitzenstrom | 13,6 A |
| Motorkonstante | 1,6 Nm/A |
| Spannungskonstante Phase-Phase | 102,2 mVmin |
| Wicklungswiderstand Phase-Phase | 4,6 Ohm |
| Wicklungsinduktivität Phase-Phase | 15,5 mH |
| Gesamtabtriebsträgheitsmoment | 5,63 kgcm ² |
| Produktgewicht | 7.250 g |
| Zulässige axiale Wellenbelastung | 130 N |
| Zulässige radiale Wellenbelastung | 650 N |
| Rotorlagegeber | Safety Enc. absolut multi turn |
| Rotorlagegeber Schnittstelle | HIPERFACE® |
| Rotorlagegeber Messprinzip | optisch |
| Rotorlagegeber Sinus-/Cosinusperioden pro Umdrehung | 128 |
| Rotorlagegeber Auflösung typisch | 15 Bit |
| Rotorlagegeber Winkelgenauigkeit typisch | 20 arcmin |

| Merkmal | Wert |
|--|--|
| Haltemoment Bremse | 9 Nm |
| Betriebsspannung DC Bremse | 24 V |
| Leistungsaufnahme Bremse | 18 W |
| Massenträgheitsmoment Bremse | 0,654 kgcm ² |
| Schaltspiele Haltebremse | 5 Mio. Leerbetätigungen (ohne Reibarbeit!) |
| Safety Integrity Level (SIL), Teilkomponente | SIL 2, Rotorlagegeber SILCL 2, Rotorlagegeber |
| Performance Level (PL), Teilkomponente | Kategorie 3, Performance Level d, Rotorlagegeber |
| PFHd, Teilkomponente | 1,3 x 10E-8, Rotorlagegeber |
| Gebrauchsdauer Tm, Teilkomponente | 20 Jahre, Rotorlagegeber |
| MTTF, Teilkomponente | 1037 Jahre, Haltebremse |
| MTTFd, Teilkomponente | 874 Jahre, Rotorlagegeber |