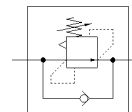


Differenzdruck-Regelventil LRL-3/8-QS-8

Teilenummer: 153517

FESTO

ohne Manometer, mit Außengewinde und QS-Steckanschluss.



Datenblatt

Merkmal	Wert
Reglerfunktion	Differenzdruck konstant mit Rückstromverhalten
Pneumatischer Anschluss 1	G3/8
Pneumatischer Anschluss 2	QS-8
Befestigungsart	einschraubbar
Nenndurchfluss offen	463 l/min
Druckregelbereich	2 ... 6 bar
Eingangsdruk 1	0 ... 9 bar
Umgebungstemperatur	0 ... 60 °C
Werkstoff Gehäuse	PBT-verstärkt
Betriebsmedium	Druckluft nach ISO 8573-1:2010 [7:-:-]
Betätigungssicherung	Rändelschraube mit Konterung
Einbaulage	beliebig
Konstruktiver Aufbau	direktgesteuertes Kolbenregelventil mit durchgehender Druckversorgung
Nenndurchfluss geschlossen	393 l/min
Hinweis zum Betriebs- und Steuermedium	Geölter Betrieb möglich (im weiteren Betrieb erforderlich)
Produktgewicht	70 g
Werkstoff Einschraubzapfen	Messing vernickelt
Werkstoffhinweis	RoHS konform
Werkstoff Gewindedichtung	PTFE