

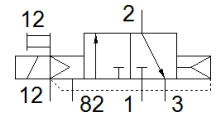
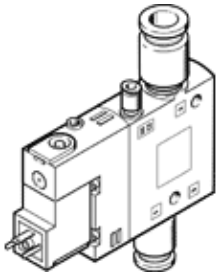
# Magnetventil CPE18-M3H-3GLS-QS-8

Teilenummer: 163797

FESTO

große Packungsdichte.

Dieser Typ ist für Vakuumbetrieb geeignet.



## Datenblatt

Merkmal	Wert
Ventilfunktion	3/2 geschlossen monostabil
Betätigungsart	elektrisch
Baubreite	18 mm
Normalnenndurchfluss	850 l/min
Betriebsdruck	-0,9 ... 10 bar
Konstruktiver Aufbau	Kolben-Schieber
Rückstellart	pneumatische Feder
Zulassung	c UL us - Recognized (OL)
Maritime Klassifizierung	siehe Zertifikat
Schutzart	IP65 mit Steckdose nach IEC 60529
Nennweite	8 mm
Dichtprinzip	weich
Einbaulage	beliebig
Handhilfsbetätigung	mit Zubehör rastend tastend
Steuerart	vorgesteuert
Steuerluftversorgung	extern
Strömungsrichtung	nicht reversibel
Ventilplatz-Kennzeichnung	Schildträger
Überdeckung	positive Überdeckung
Steuerdruck	2,5 ... 10 bar
Schaltzeit aus	18 ms
Schaltzeit ein	28 ms
Einschaltdauer	100 %
Max. positiver Prüfimpuls bei 0 Signal	3.300 µs
Max. negativer Prüfimpuls bei 1 Signal	3.100 µs
Spulenkennwerte	230 V AC: 50/60 Hz, Anzugsleistung 3 VA, Halteleistung 2,4 VA
Zulässige Spannungsschwankungen	-15 % / +10 %
Betriebsmedium	Druckluft nach ISO 8573-1:2010 [7:4:4]
Hinweis zum Betriebs- und Steuermedium	Geölter Betrieb möglich (im weiteren Betrieb erforderlich)
Schwingfestigkeit	Transporteinsatzprüfung mit Schärfeegrad 2 nach FN 942017-4 und EN 60068-2-6
Schockfestigkeit	Schockprüfung mit Schärfeegrad 2 nach FN 942017-5 und EN 60068-2-27
Korrosionsbeständigkeitsklasse KBK	2 - mäßige Korrosionsbeanspruchung
Mediumtemperatur	-5 ... 50 °C
Steuermedium	Druckluft nach ISO 8573-1:2010 [7:4:4]
Umgebungstemperatur	-5 ... 50 °C
Elektrischer Anschluss	Anschlussbild Form C nach EN 175301-803
Befestigungsart	mit Durchgangsbohrung
Anschluss Steuerabluft 82	M5
Anschluss Steuerluft 12	M5

<b>Merkmal</b>	<b>Wert</b>
Pneumatischer Anschluss 1	QS-8
Pneumatischer Anschluss 2	QS-8
Pneumatischer Anschluss 3	G1/4
Werkstoffhinweis	RoHS konform
Werkstoff Dichtungen	NBR
Werkstoff Gehäuse	Aluminium-Druckguss