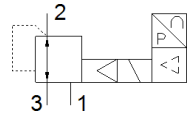
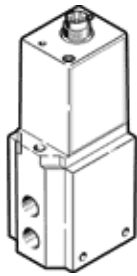


# Proportional-Druckregelventil MPPE-3-1/4-2,5-420-B

Teilenummer: 164318

FESTO



## Datenblatt

Merkmal	Wert
Nennweite Belüftung	7 mm
Nennweite Entlüftung	7 mm
Betätigungsart	elektrisch
Dichtprinzip	weich
Einbaulage	beliebig
Konstruktiver Aufbau	vorgesteuertes Kolbenregelventil
Kurzschlussfestigkeit	für alle elektrischen Anschlüsse
Sicherheitshinweis	Sicherheitsstellung MPPE-B: Bei Versorgungsleitungsbruch bleibt der Ausgangsdruck ungeregelt erhalten.
Verpolungsschutz	für alle elektrischen Anschlüsse
Ventilfunktion	3-Wege-Proportional-Druckregelventil geschlossen
Betriebsdruck	$\leq 4,5$ bar
Druckregelbereich	0 ... 2,5 bar
Eingangsdruck 1	3,5 ... 4,5 bar
Max. Druckhysterese	0,04 bar
Schaltzeit aus	260 ms
Schaltzeit ein	150 ms
Betriebsspannungsbereich DC	18 ... 30 V
Referenzspannung	10 V
Restwelligkeit	10 %
SOLL-/IST-Werte	Stromtyp 4 - 20 mA
Betriebsmedium	Druckluft nach ISO 8573-1:2010 [7:4:4] Inerte Gase
Hinweis zum Betriebs- und Steuermedium	Geölter Betrieb möglich (im weiteren Betrieb erforderlich)
Zulassung	RCM Mark
KC-Zeichen	KC-EMV
CE-Zeichen (siehe Konformitätserklärung)	nach EU-EMV-Richtlinie
Korrosionsbeständigkeitsklasse KBK	2 - mäßige Korrosionsbeanspruchung
Mediumstemperatur	0 ... 60 °C
Schutzart	IP65
Umgebungstemperatur	0 ... 50 °C
Produktgewicht	920 g
Elektrischer Anschluss	Stecker runde Bauform nach DIN 45326 M16x0,75 8-polig
Befestigungsart	mit Durchgangsbohrung
Pneumatischer Anschluss 1	G1/4
Pneumatischer Anschluss 2	G1/4
Pneumatischer Anschluss 3	G1/4
Werkstoffhinweis	RoHS konform
Werkstoff Gehäuse	Aluminium-Knetlegierung
Werkstoff Membran	NBR