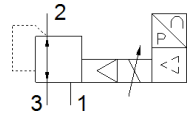
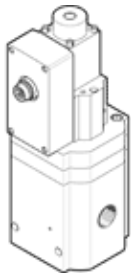


Proportional-Druckregelventil MPPE-3-1/2-10-010

Teilenummer: 187326

FESTO



Datenblatt

| Merkmal | Wert |
|--|---|
| Nennweite Belüftung | 11 mm |
| Nennweite Entlüftung | 12 mm |
| Betätigungsart | elektrisch |
| Dichtprinzip | weich |
| Einbaulage | beliebig |
| Konstruktiver Aufbau | vorgesteuertes Kolbenregelventil |
| Kurzschlussfestigkeit | für alle elektrischen Anschlüsse |
| Sicherheitshinweis | Sicherheitsstellung MPPE5 |
| Verpolungsschutz | für alle elektrischen Anschlüsse |
| Ventilfunktion | 3-Wege-Proportional-Druckregelventil geschlossen |
| Betriebsdruck | ≤ 12 bar |
| Druckregelbereich | 0 ... 10 bar |
| Eingangsdruck 1 | 11 ... 12 bar |
| Max. Druckhysterese | 0,05 bar |
| Schaltzeit aus | 450 ms |
| Schaltzeit ein | 230 ms |
| Betriebsspannungsbereich DC | 18 ... 30 V |
| Restwelligkeit | 10 % |
| SOLL-/IST-Werte | Spannungstyp 0 - 10 V |
| Betriebsmedium | Druckluft nach ISO 8573-1:2010 [7:4:4] Inerte Gase |
| Hinweis zum Betriebs- und Steuermedium | Geölter Betrieb möglich (im weiteren Betrieb erforderlich) |
| Zulassung | RCM Mark |
| KC-Zeichen | KC-EMV |
| CE-Zeichen (siehe Konformitätserklärung) | nach EU-EMV-Richtlinie |
| Korrosionsbeständigkeitsklasse KBK | 2 - mäßige Korrosionsbeanspruchung |
| Mediumtemperatur | 0 ... 60 °C |
| Schutzart | IP65 |
| Umgebungstemperatur | 0 ... 50 °C |
| Produktgewicht | 2.670 g |
| Elektrischer Anschluss | Stecker runde Bauform nach DIN 45326 M16x0,75 8-polig |
| Befestigungsart | mit Durchgangsbohrung |
| Pneumatischer Anschluss 1 | G1/2 |
| Pneumatischer Anschluss 2 | G1/2 |
| Pneumatischer Anschluss 3 | G1/2 |
| Werkstoffhinweis | RoHS konform |
| Werkstoff Gehäuse | Aluminium-Knetlegierung |
| Werkstoff Membran | NBR |