

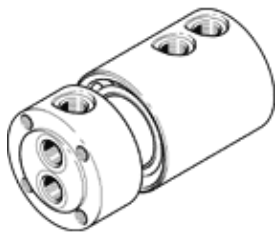
Drehverteiler

GF-1/8-2

Teilenummer: 539287

FESTO

Mehrfach-Drehdurchführung, 2 getrennte Ein- und Ausgänge.



Datenblatt

Merkmal	Wert
Nennweite	6 mm
Einbaulage	beliebig
Betriebsdruck kompletter Temperaturbereich	-0,95 ... 10 bar
Normalnenndurchfluss 1.1-2.1	720 l/min
Normalnenndurchfluss 1.2-2.2	1.050 l/min
Max. Drehzahl	300 1/min
Betriebsmedium	Druckluft nach ISO 8573-1:2010 [7::-:]
Hinweis zum Betriebs- und Steuermedium	Geölter Betrieb möglich
Korrosionsbeständigkeitsklasse KBK	1 - niedrige Korrosionsbeanspruchung
Umgebungstemperatur	-10 ... 80 °C
Nenn-Anziehdrehmoment	1,22 Nm
Toleranz zum Nenn-Anziehdrehmoment	± 20 %
Pneumatischer Anschluss 1	G1/8
Pneumatischer Anschluss 2	G1/8