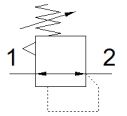
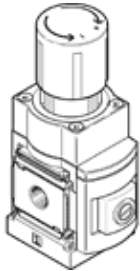


Präzisions-Druckregelventil MS6-LRP-1/2-D5-A8

Teilenummer: 538024

FESTO

indirektgesteuerter Regler, Arbeitsdruck bis 4 bar.



Datenblatt

Merkmal	Wert
Baugröße	6
Baureihe	MS
Betätigungssicherung	Drehknopf mit Arretierung
Einbaulage	beliebig
Konstruktiver Aufbau	vorgesteuertes Präzisions-Membran-Regelventil
Reglerfunktion	Ausgangsdruck konstant mit Sekundärentlüftung
Druckanzeige	G1/8 vorbereitet
Betriebsdruck	1 ... 14 bar
Druckregelbereich	0,1 ... 4 bar
Max. Druckhysterese	0,02 bar
Durchfluss Sekundärentlüftung	≥ 650 l/min
Normalnennndurchfluss	≥ 3.000 l/min
Betriebsmedium	Druckluft nach ISO 8573-1:2010 [7:4:4] Inerte Gase
Hinweis zum Betriebs- und Steuermedium	Geölter Betrieb nicht möglich
Korrosionsbeständigkeitsklasse KBK	2 - mäßige Korrosionsbeanspruchung
Lagertemperatur	-10 ... 60 °C
Mediumstemperatur	-10 ... 60 °C
Umgebungstemperatur	-10 ... 60 °C
Produktgewicht	1.000 g
Befestigungsart	wahlweise: Fronttafeleinbau Leitungseinbau mit Zubehör
Pneumatischer Anschluss 1	G1/2
Pneumatischer Anschluss 2	G1/2
Pneumatischer Anschluss 3	G1/4
Werkstoffhinweis	Kupfer- und PTFE-frei RoHS konform
Werkstoff Dichtungen	NBR
Werkstoff Gehäuse	Aluminium