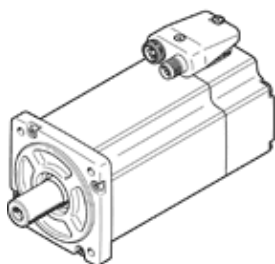


Servomotor EMME-AS-80-SK-LS-AMX

Teilenummer: 4267582

FESTO

ohne Getriebe, ohne Bremse.



Datenblatt

Merkmal	Wert
Umgebungstemperatur	-10 ... 40 °C
Lagertemperatur	-20 ... 70 °C
Relative Luftfeuchtigkeit	0 - 90 %
Entspricht Norm	IEC 60034
Isolationsschutzklasse	F
Bemessungsklasse nach EN 60034-1	S1
Schutzart	IP21
Wellenausführung Passfeder	DIN 6885 A 6 x 6 x 22
Elektrische Anschlusstechnik	Stecker
Werkstoffhinweis	LABS-haltige Stoffe enthalten RoHS konform
Korrosionsbeständigkeitsklasse KBK	0 - keine Korrosionsbeanspruchung
Zulassung	RCM Mark c UL us - Recognized (OL)
CE-Zeichen (siehe Konformitätserklärung)	nach EU-EMV-Richtlinie nach EU-Niederspannungs-Richtlinie
Nennbetriebsspannung DC	360 V
Nennspannung DC	360 V
Wicklungsschaltart	Stern innen
Polpaarzahl	3
Stillstands Drehmoment	2,8 Nm
Nenn Drehmoment	2,4 Nm
Spitzendrehmoment	11,2 Nm
Nenn Drehzahl	3.000 1/min
Max. Drehzahl	4.690 1/min
Nennleistung Motor	750 W
Dauerstillstandsstrom	3,1 A
Nennstrom Motor	2,6 A
Spitzenstrom	12,4 A
Motorkonstante	0,923 Nm/A
Spannungskonstante Phase-Phase	54,3 mVmin
Wicklungswiderstand Phase-Phase	4,6 Ohm
Wicklungsinduktivität Phase-Phase	9,46 mH
Gesamtabtriebsträgheitsmoment	1,4 kgcm ²
Produktgewicht	3.050 g
Zulässige axiale Wellenbelastung	70 N
Zulässige radiale Wellenbelastung	350 N
Rotorlagegeber	Safety Enc. absolut multi turn
Rotorlagegeber Schnittstelle	HIPERFACE®
Rotorlagegeber Messprinzip	optisch
Rotorlagegeber Sinus-/Cosinusperioden pro Umdrehung	128
Rotorlagegeber Auflösung typisch	15 Bit
Rotorlagegeber Winkelgenauigkeit typisch	20 arcmin

Merkmal	Wert
Safety Integrity Level (SIL), Teilkomponente	SIL 2, Rotorlagegeber SILCL 2, Rotorlagegeber
Performance Level (PL), Teilkomponente	Kategorie 3, Performance Level d, Rotorlagegeber
PFHd, Teilkomponente	1,3 x 10E-8, Rotorlagegeber
Gebrauchsdauer Tm, Teilkomponente	20 Jahre, Rotorlagegeber
MTTFd, Teilkomponente	874 Jahre, Rotorlagegeber