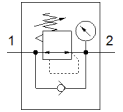
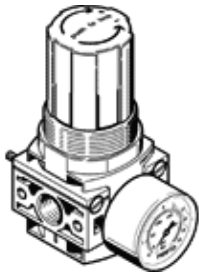


# Druckregelventil LR-1/4-DB-7-MINI

Teilenummer: 539682

FESTO

Direktgesteuerter Regler, Arbeitsdruck bis 7 bar, mit Manometer.



## Datenblatt

Merkmal	Wert
Baugröße	Mini
Breite	44 mm
Baureihe	DB
Betätigungssicherung	Drehknopf mit Arretierung
Einbaulage	beliebig
Konstruktiver Aufbau	Druckregelventil mit Manometer
Reglerfunktion	mit Sekundärentlüftung mit Rückstromverhalten
Druckanzeige	mit Manometer
Betriebsdruck	1,5 ... 10 bar
Druckregelbereich	0,5 ... 7 bar
Max. Druckhysterese	0,5 bar
Normalnennendurchfluss	≥ 1.300 l/min
Betriebsmedium	Druckluft nach ISO 8573-1:2010 [7:4:4]
Hinweis zum Betriebs- und Steuermedium	Geölter Betrieb möglich (im weiteren Betrieb erforderlich)
Korrosionsbeständigkeitsklasse KBK	1 - niedrige Korrosionsbeanspruchung
Luftreinheitsklasse am Ausgang	Druckluft nach ISO 8573-1:2010 [7:4:4]
Mediumstemperatur	-5 ... 50 °C
Umgebungstemperatur	-5 ... 50 °C
Produktgewicht	150 g
Befestigungsart	wahlweise: Fronttafeleinbau Leitungseinbau mit Durchgangsbohrung mit Haltewinkel
Anschluss Manometer	G1/8
Pneumatischer Anschluss 1	G1/4
Pneumatischer Anschluss 2	G1/4
Werkstoffhinweis	RoHS konform
Werkstoff Dichtungen	NBR
Werkstoff Drehknopf	POM
Werkstoff Gehäuse	PA-verstärkt