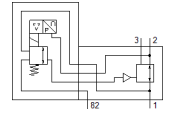


# Elektrik-Druckregelventil PREL-186-HP3-V1-V-40CFX-1

Teilenummer: 1709212

FESTO



## Datenblatt

Merkmal	Wert
Baugröße	186
Nennweite DN	45
Baureihe	L
Einbaulage	senkrecht
Betätigungsart	elektrisch
Konstruktiver Aufbau	elektrisch verstellbares Druckregelventil
Reglerfunktion	Ausgangsdruck konstant mit Vordruckkompensation mit Sekundärentlüftung
Betriebsdruck	0 ... 50 bar
Druckregelbereich	0,4 ... 40 bar
Max. Druckhysterese	0,1 bar
Nennbetriebsspannung DC	24 V
Signalbereich Analoger Ausgang	0 - 10 V
Signalbereich Analoger Eingang	0 - 10 V
SOLL-/IST-Werte	Spannungstyp 0 - 10 V
Zulassung	SE Type Test Certification
CE-Zeichen (siehe Konformitätserklärung)	nach EU-Druckgeräte-Richtlinie
Betriebsmedium	Druckluft nach ISO 8573-1:2010 [7:4:4] Inerte Gase
Korrosionsbeständigkeitsklasse KBK	2 - mäßige Korrosionsbeanspruchung
Lagertemperatur	-10 ... 60 °C
Lebensmitteltauglichkeit	siehe erweiterte Werkstoffinformation
Mediumstemperatur	5 ... 50 °C
Umgebungstemperatur	5 ... 50 °C
Elektrischer Anschluss IN	Stecker, M12, 5-polig, A-codiert
Elektrischer Anschluss OUT	Stecker, M12, 5-polig, A-codiert
Befestigungsart	wahlweise: an Wartungseinheit mit Zubehör
Pneumatischer Anschluss 1	G1
Pneumatischer Anschluss 11	G1/4
Pneumatischer Anschluss 2	G1
Pneumatischer Anschluss 22	G1/4
Pneumatischer Anschluss 3	G1
Pneumatischer Anschluss 82	G1/2
Werkstoffhinweis	LABS-haltige Stoffe enthalten RoHS konform
Werkstoff Deckel unten	Aluminium eloxiert
Werkstoff Feder	Federstahl
Werkstoff Gehäuse	Aluminium eloxiert