

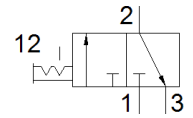
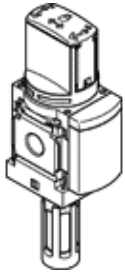
# Einschaltventil MS6-EM1-1/2-S

Teilenummer: 541268

★ Kernprogramm

manuell, mit Schalldämpfer, Durchflussrichtung von links nach rechts.

FESTO



## Datenblatt

Merkmal	Wert
Konstruktiver Aufbau	Dreh-Schieber
Betätigungsart	manuell
Abluftfunktion	nicht drosselbar
Steuerart	direkt
Ventilfunktion	3/2 bistabil
Betriebsdruck	0 ... 18 bar
C-Wert	30,8 l/sbar
b-Wert	0,57
Normalnennndurchfluss	8.700 l/min
Betriebsmedium	Druckluft nach ISO 8573-1:2010 [7:4:4] Inerte Gase
Hinweis zum Betriebs- und Steuermedium	Geölter Betrieb möglich (im weiteren Betrieb erforderlich)
Korrosionsbeständigkeitsklasse KBK	2 - mäßige Korrosionsbeanspruchung
Werkstoffhinweis	Kupfer- und PTFE-frei RoHS konform
Mediumstemperatur	-10 ... 60 °C
Umgebungstemperatur	-10 ... 60 °C
Lebensmitteltauglichkeit	siehe erweiterte Werkstoffinformation
Befestigungsart	wahlweise: Leitungseinbau mit Zubehör
Einbaulage	beliebig
Strömungsrichtung	nicht reversibel
Produktgewicht	655 g
Pneumatischer Anschluss 1	G1/2
Pneumatischer Anschluss 2	G1/2
Pneumatischer Anschluss 3	Schalldämpfer integriert nicht gefasst
Werkstoff Dichtungen	TPE-U(PU)
Werkstoff Gehäuse	Aluminium-Druckguss