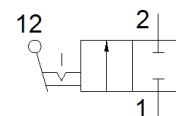
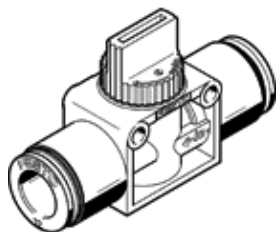


Absperrventil HE-2-QS-12

Teilenummer: 153470

FESTO

Dieser Typ ist für Vakuumbetrieb geeignet.



Datenblatt

Merkmal	Wert
Ventilfunktion	2/2 bistabil
Pneumatischer Anschluss 1	QS-12
Pneumatischer Anschluss 2	QS-12
Betätigungsart	manuell
Befestigungsart	wahlweise: Leitungseinbau mit Durchgangsbohrung
Normalnenndurchfluss	830 l/min
Nennweite	7 mm
Betriebsdruck	-0,95 ... 10 bar
Umgebungstemperatur	0 ... 60 °C
Werkstoff Gehäuse	PBT-verstärkt
Betriebsmedium	Druckluft nach ISO 8573-1:2010 [7:::]
Dichtprinzip	weich
Einbaulage	beliebig
Konstruktiver Aufbau	Kolben-Schieber
Steuerart	direkt
Strömungsrichtung	nicht reversibel
Hinweis zum Betriebs- und Steuermedium	Geölter Betrieb möglich (im weiteren Betrieb erforderlich)
Produktgewicht	50 g
Werkstoffhinweis	RoHS konform