

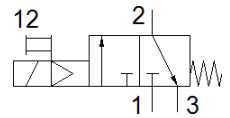
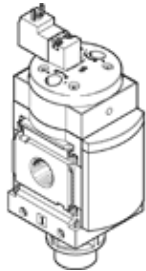
Einschaltventil MS6-EE-1/2-10V24

Teilenummer: 542582

★ Kernprogramm

elektrisch, Durchflussrichtung von links nach rechts.

FESTO



Datenblatt

| Merkmal | Wert |
|--|--|
| Konstruktiver Aufbau | Kolben-Schieber |
| Betätigungsart | elektrisch |
| Abluftfunktion | nicht drosselbar |
| Handhilfsbetätigung | tastend |
| Rückstellart | mechanische Feder |
| Steuerart | vorgesteuert |
| Ventilfunktion | 3/2 geschlossen monostabil |
| Betriebsdruck | 4 ... 10 bar |
| C-Wert | 29 l/sbar |
| b-Wert | 0,4 |
| Normalnenndurchfluss | 7.000 l/min |
| Einschaltdauer | 100 % |
| Spulenkennwerte | 24 V DC: 2,5 W |
| Zulässige Spannungsschwankungen | +/- 10 % |
| Betriebsmedium | Druckluft nach ISO 8573-1:2010 [7:4:4] Inerte Gase |
| Hinweis zum Betriebs- und Steuermedium | Geölter Betrieb möglich (im weiteren Betrieb erforderlich) |
| Korrosionsbeständigkeitsklasse KBK | 2 - mäßige Korrosionsbeanspruchung |
| Werkstoffhinweis | RoHS konform |
| Mediumtemperatur | -10 ... 60 °C |
| Schutzart | IP65 |
| Umgebungstemperatur | -10 ... 50 °C |
| Zulassung | c UL us - Recognized (OL) |
| Lebensmitteltauglichkeit | siehe erweiterte Werkstoffinformation |
| Befestigungsart | wahlweise: Leitungseinbau mit Zubehör |
| Einbaulage | beliebig |
| Strömungsrichtung | nicht reversibel |
| Produktgewicht | 740 g |
| Pneumatischer Anschluss 1 | G1/2 |
| Pneumatischer Anschluss 2 | G1/2 |
| Pneumatischer Anschluss 3 | G1/2 |
| Steuerluftversorgung | intern |
| Elektrischer Anschluss | Stecker viereckige Bauform nach DIN EN 175301-803 Anschlussbild Form C nach EN 175301-803 |
| Werkstoff Dichtungen | NBR |
| Werkstoff Gehäuse | Aluminium-Druckguss |