

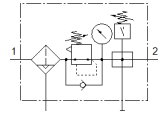
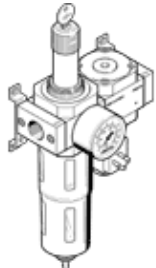
Wartungseinheit LFRS-1/2-D-MAXI-KE-A

Teilenummer: 195087
Classic

FESTO

mit abschließbarem Regelkopf und Manometer, für Nenndruck 12 bar, für ungeölte Luft.

Moderne Alternativen finden Sie durch Eingabe der ersten vier Stellen des Typencodes in das Suchfeld.



Datenblatt

| Merkmal | Wert |
|------------------------------------|---|
| Baugröße | Maxi |
| Baureihe | D |
| Betätigungssicherung | Drehknopf mit integriertem Schloss |
| Einbaulage | senkrecht +/- 5° |
| Filterfeinheit | 40 µm |
| Kondensatablass | vollautomatisch |
| Konstruktiver Aufbau | Abzweigmodul Druckschalter Filterregler mit Manometer |
| Max. Kondensatmenge | 80 cm ³ |
| Schalenschutz | Metallschutzkorb |
| Druckanzeige | mit Manometer |
| Betriebsdruck | 2 ... 12 bar |
| Druckregelbereich | 0,5 ... 12 bar |
| Max. Druckhysterese | 0,2 bar |
| Normalnenndurchfluss | 9.200 l/min |
| Betriebsmedium | Druckluft nach ISO8573-1:2010 [-:-:-] Inerte Gase |
| Korrosionsbeständigkeitsklasse KBK | 2 - mäßige Korrosionsbeanspruchung |
| Luftreinheitsklasse am Ausgang | Druckluft nach ISO 8573-1:2010 [7:8:4] Inerte Gase |
| Mediumtemperatur | -10 ... 60 °C |
| Umgebungstemperatur | -10 ... 60 °C |
| Produktgewicht | 2.500 g |
| Befestigungsart | wahlweise: Leitungseinbau mit Zubehör |
| Pneumatischer Anschluss 1 | G1/2 |
| Pneumatischer Anschluss 2 | G1/2 |
| Werkstoff Gehäuse | Zink-Druckguss |
| Werkstoff Schale | PC |