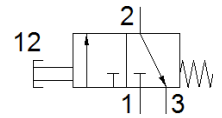


Tasterventil K-3-M5

Teilenummer: 3660

FESTO

Betätigung über Knopfaster.



Datenblatt

Merkmal	Wert
Ventilfunktion	3/2 geschlossen monostabil
Normalnennendurchfluss	80 l/min
Betriebsdruck	-0,95 ... 8 bar
Konstruktiver Aufbau	Kolben-Sitz
Nennweite	2 mm
Steuerart	direkt
Betriebsmedium	Druckluft nach ISO8573-1:2010 [-::-]
Hinweis zum Betriebs- und Steuermedium	Geölter Betrieb möglich (im weiteren Betrieb erforderlich)
Umgebungstemperatur	-10 ... 60 °C
Betätigungskraft	23 N
Produktgewicht	28 g
Befestigungsart	mit Durchgangsbohrung
Pneumatischer Anschluss 1	M5
Pneumatischer Anschluss 2	M5
Werkstoff Dichtungen	NBR
Werkstoff Gehäuse	Zink-Druckguss