

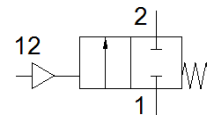
# Schrägsitzventil

## VZXF-L-M22C-M-A-G114-290-H3B1-50-10

Teilenummer: 1002506

FESTO

Pneumatisch betätigtes Schrägsitzventil in Rotguss.  
Übersitzausführung, Sicherheitsstellung geschlossen, G-Gewinde,  
Nennweite 1 1/4".



### Datenblatt

| Merkmal                                  | Wert  |
|--|---|
| Konstruktiver Aufbau                     | Sitzventil mit Kolbenantrieb  |
| Betätigungsart                           | pneumatisch   |
| Dichtprinzip                             | weich   |
| Einbaulage                               | beliebig  |
| Befestigungsart                          | Leitungseinbau  |
| Leistungsanschluss                       | Gewindemuffe G1 1/4 nach DIN ISO 228                                |
| Nennweite                                | 29 mm   |
| Ventilfunktion                           | 2/2 geschlossen monostabil  |
| Strömungsrichtung                        | nicht reversibel  |
| Mediumsdruck                             | 0 ... 10 bar  |
| Nenndruck Armatur                        | 16  |
| Abluftfunktion                           | nicht drosselbar  |
| Rückstellart                             | mechanische Feder   |
| Steuerart                                | fremdgesteuert  |
| Pneumatischer Anschluss                  | Innengewinde G1/8   |
| Betriebsdruck                            | 6 ... 10 bar  |
| Medium                                   | Dampf<br>Inerte Gase<br>gefilterte Druckluft, Filterfeinheit 200 µm |
| Durchflussrichtung                       | Über Ventilsitz, für gasförmige Medien                              |
| Betriebsmedium                           | Druckluft nach ISO 8573-1:2010 [7:4:4]                              |
| Max. Viskosität                          | 600 mm <sup>2</sup> /s  |
| Mediumstemperatur                        | -10 ... 80 °C   |
| Umgebungstemperatur                      | -10 ... 60 °C   |
| Durchfluss Kv                            | 19 m <sup>3</sup> /h  |
| Werkstoffhinweis                         | LABS-haltige Stoffe enthalten<br>RoHS konform                       |
| Werkstoff Armaturgehäuse                 | Rotguss   |
| Werkstoffnummer Armaturgehäuse           | CC499K  |
| Werkstoff Spindeldichtung                | NBR   |
| Werkstoff Sitzdichtung                   | PTFE  |
| Produktgewicht                           | 1.900 g   |
| CE-Zeichen (siehe Konformitätserklärung) | nach EU-Druckgeräte-Richtlinie                                      |
| Korrosionsbeständigkeitsklasse KBK       | 1 - niedrige Korrosionsbeanspruchung                                |
| Werkstoff Antriebsgehäuse                | Messing   |