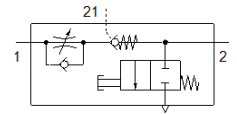
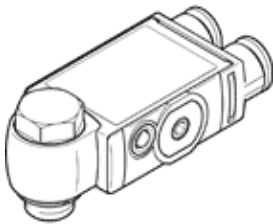


Drossel-Rückschlagventil VFOF-LE-BAH-G18-Q6

Teilenummer: 8001459

FESTO



Datenblatt

| Merkmal | Wert |
|--|--|
| Ventilfunktion | Abluft-Drossel-Rückschlagfunktion |
| Pneumatischer Anschluss 1 | QS-6 |
| Pneumatischer Anschluss 2 | G1/8 |
| Betätigungsart | manuell |
| Anschluss Steuerluft 21 | QS-6 |
| Einstellelement | Innensechskant |
| Befestigungsart | einschraubbar |
| Normalnennndurchfluss in Drosselrichtung | 240 l/min |
| Normalnennndurchfluss in Rückschlagrichtung | 120 ... 220 l/min |
| Betriebsdruck | 0,2 ... 10 bar |
| Steuerdruck | 2 ... 10 bar |
| Umgebungstemperatur | -10 ... 60 °C |
| Werkstoff Gehäuse | PBT |
| Einbaulage | beliebig |
| Betätigungsart gesteuerte Rückschlagfunktion | pneumatisch |
| Manuelle Entlüftungsfunktion | tastend |
| Schwenkbarkeit | 360 deg/keine Dauerschwenkbarkeit zulässig |
| Betriebsdruck kompletter Temperaturbereich | 0,2 ... 10 bar |
| Normaldurchfluss in Drosselrichtung 6 -> 0 bar | 420 l/min |
| Normaldurchfluss in Rückschlagrichtung 6 -> 0 bar betätigt | 400 ... 460 l/min |
| Normaldurchfluss in Rückschlagrichtung 6 -> 0 bar unbetätigt | 400 ... 460 l/min |
| Normalnennndurchfluss in Rückschlagrichtung betätigt | 150 ... 230 l/min |
| Normalnennndurchfluss in Rückschlagrichtung unbetätigt | 120 ... 220 l/min |
| Schaltzeit aus | 9 ms |
| Schaltzeit ein | 6 ms |
| Betriebsmedium | Druckluft nach ISO 8573-1:2010 [7:4:4] |
| Hinweis zum Betriebs- und Steuermedium | Geölter Betrieb möglich (im weiteren Betrieb erforderlich) |
| Mediumstemperatur | -10 ... 60 °C |
| Steuermedium | Druckluft nach ISO 8573-1:2010 [7:4:4] |
| Nenn-Anziehdrehmoment | 3 Nm |
| Toleranz zum Nenn-Anziehdrehmoment | ± 20 % |
| Zulässiges Betätigungsmoment Regulierschraube | 1 Nm |
| Produktgewicht | 28,6 g |
| Werkstoff Abdeckung | ES-BE |
| Werkstoffhinweis | RoHS konform |
| Werkstoff Deckel | PBT |
| Werkstoff Dichtungen | NBR |
| Werkstoff Hohlschraube | Aluminium-Knetlegierung |
| Werkstoff Hülse | Aluminium-Knetlegierung |
| Werkstoff Lösering | POM |
| Werkstoff Regulierschraube | Messing |