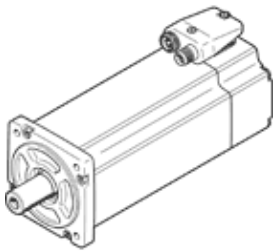


Servomotor EMME-AS-80-S-LS-ASB

Teilenummer: 2093106

FESTO

ohne Getriebe, mit Bremse.



Datenblatt

Merkmal	Wert
Umgebungstemperatur	-10 ... 40 °C
Lagertemperatur	-20 ... 70 °C
Relative Luftfeuchtigkeit	0 - 90 %
Entspricht Norm	IEC 60034
Isolationsschutzklasse	F
Bemessungsklasse nach EN 60034-1	S1
Schutzart	IP21
Elektrische Anschlusstechnik	Stecker
Werkstoffhinweis	LABS-haltige Stoffe enthalten RoHS konform
Korrosionsbeständigkeitsklasse KBK	0 - keine Korrosionsbeanspruchung
Zulassung	RCM Mark c UL us - Recognized (OL)
CE-Zeichen (siehe Konformitätserklärung)	nach EU-EMV-Richtlinie nach EU-Niederspannungs-Richtlinie
Nennbetriebsspannung DC	360 V
Nennspannung DC	360 V
Wicklungsschaltart	Stern innen
Polpaarzahl	3
Stillstandsrehmoment	2,8 Nm
Nennrehmoment	2,4 Nm
Spitzenrehmoment	11,2 Nm
Nennrehzahl	3.000 1/min
Max. Drehzahl	4.690 1/min
Nennleistung Motor	750 W
Dauerstillstandsstrom	3,1 A
Nennstrom Motor	2,6 A
Spitzenstrom	12,4 A
Motorkonstante	0,923 Nm/A
Spannungskonstante Phase-Phase	54,3 mVmin
Wicklungswiderstand Phase-Phase	4,6 Ohm
Wicklungsinduktivität Phase-Phase	9,46 mH
Gesamtabtriebsträgheitsmoment	1,68 kgcm ²
Produktgewicht	3.700 g
Zulässige axiale Wellenbelastung	70 N
Zulässige radiale Wellenbelastung	350 N
Rotorlagegeber	Encoder absolut single turn
Rotorlagegeber Schnittstelle	HIPERFACE®
Rotorlagegeber Messprinzip	kapazitiv
Rotorlagegeber Sinus-/Cosinusperioden pro Umdrehung	16
Rotorlagegeber Auflösung typisch	12 Bit
Rotorlagegeber Winkelgenauigkeit typisch	20 arcmin
Haltemoment Bremse	4,5 Nm
Betriebsspannung DC Bremse	24 V

Merkmal	Wert
Leistungsaufnahme Bremse	12 W
Massenträgheitsmoment Bremse	0,222 kgcm ²
Schaltspiele Haltebremse	5 Mio. Leerbetätigungen (ohne Reibarbeit!)
MTTF, Teilkomponente	797 Jahre, Haltebremse
MTTFd, Teilkomponente	340 Jahre, Rotorlagegeber