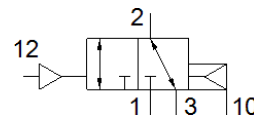
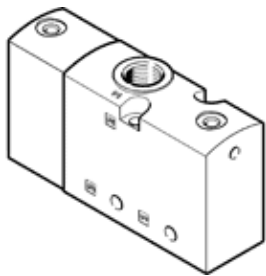


Pneumatikventil VUWS-L25-M32C-E-G14

Teilenummer: 575484

FESTO



Datenblatt

| Merkmal | Wert |
|--|---|
| Ventilfunktion | 3/2 geschlossen monostabil |
| Betätigungsart | pneumatisch |
| Ventilgröße | 26,5 mm |
| Normalnennndurchfluss | 1.000 l/min |
| Betriebsdruck | -0,9 ... 10 bar |
| Konstruktiver Aufbau | Kolben-Schieber |
| Rückstellart | pneumatische Feder |
| Zulassung | c UL us - Recognized (OL) |
| Nennweite | 6,3 mm |
| Abluftfunktion | drosselbar |
| Dichtprinzip | weich |
| Einbaulage | beliebig |
| Handhilfsbetätigung | keine |
| Steuerart | direkt |
| Steuerluftversorgung | extern |
| Strömungsrichtung | reversibel |
| Überdeckung | positive Überdeckung |
| Steuerdruck | 2,5 ... 10 bar |
| Schaltzeit aus | 25 ms |
| Schaltzeit ein | 10 ms |
| Betriebsmedium | Druckluft nach ISO 8573-1:2010 [7:4:4] |
| Hinweis zum Betriebs- und Steuermedium | Geölter Betrieb möglich (im weiteren Betrieb erforderlich) |
| Schwingfestigkeit | Transporteinsatzprüfung mit Schärfegrad 2 nach FN 942017-4 und EN 60068-2-6 |
| Schockfestigkeit | Schockprüfung mit Schärfegrad 2 nach FN 942017-5 und EN 60068-2-27 |
| Korrosionsbeständigkeitsklasse KBK | 2 - mäßige Korrosionsbeanspruchung |
| Mediumtemperatur | -10 ... 60 °C |
| Steuermedium | Druckluft nach ISO 8573-1:2010 [7:4:4] |
| Umgebungstemperatur | -10 ... 60 °C |
| Produktgewicht | 268 g |
| Befestigungsart | wahlweise: auf Anschlussleiste mit Durchgangsbohrung |
| Anschluss Atmungsöffnung | nicht gefasst |
| Anschluss Luftfeder 10 | M5 |
| Anschluss Steuerluft 12 | M5 |
| Pneumatischer Anschluss 1 | G1/4 |
| Pneumatischer Anschluss 2 | G1/4 |
| Pneumatischer Anschluss 3 | G1/4 |
| Werkstoffhinweis | RoHS konform |
| Werkstoff Dichtungen | HNBR NBR |
| Werkstoff Gehäuse | Aluminium-Druckguss lackiert |
| Werkstoff Kolbenschieber | Aluminium-Knetlegierung |
| Werkstoff Schrauben | Stahl, verzinkt |