

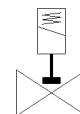
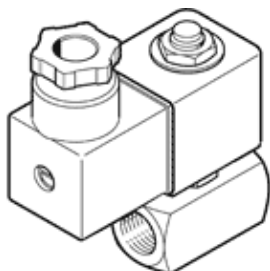
Magnetventil

VZWD-L-M22C-M-N18-15-V-3AP4-30

Teilenummer: 1492021

FESTO

direktgesteuert, NPT1/8" Anschluss.



Datenblatt

Merkmal	Wert
Konstruktiver Aufbau	direktgesteuertes Sitzventil
Betätigungsart	elektrisch
Dichtprinzip	weich
Einbaulage	beliebig
Befestigungsart	Leitungseinbau
Anschluss Armatur	1/8 NPT
Elektrischer Anschluss	Stecker viereckige Bauform nach EN 175301-803 Anschlussbild Form A nach EN 175301-803
Nennweite	1,5 mm
Ventilfunktion	2/2 geschlossen monostabil
Handhilfsbetätigung	keine
Strömungsrichtung	nicht reversibel
Medium	Druckluft nach ISO 8573-1:2010 [7:4:4] Inerte Gase Mineralöl Wasser neutrale Flüssigkeiten weitere Medien auf Anfrage
Nenndruck Armatur	100
Druckdifferenz	0 bar
Spulenkennwerte	230 V AC: 50/60 Hz, Anzugsleistung 10,5 VA, Halteleistung 7,6 VA
Isolierstoffklasse	F
Zulässige Spannungsschwankungen	+/- 10 %
Einschaltdauer	100 %
Rückstellart	mechanische Feder
Steuerart	direkt
Mediumsdruck	0 ... 30 bar
Max. Viskosität	22 mm ² /s
Mediumtemperatur	-10 ... 80 °C
Umgebungstemperatur	-10 ... 35 °C
Leckrate nach EN 12266-1	A
Durchfluss Kv	0,09 m ³ /h
Normalnenndurchfluss	95 l/min
Schaltzeit ein	20 ms
Schaltzeit aus	18 ms
Werkstoffhinweis	LABS-haltige Stoffe enthalten RoHS konform
Werkstoff Gehäuse	Messing
Werkstoffnummer Gehäuse	CW614N
Werkstoff Dichtungen	FPM
Produktgewicht	300 g
CE-Zeichen (siehe Konformitätserklärung)	nach EU-Niederspannungs-Richtlinie
Schutzart	IP65
Korrosionsbeständigkeitsklasse KBK	1 - niedrige Korrosionsbeanspruchung