

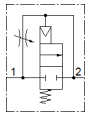
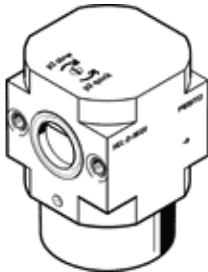
Einschaltventil HEL-D-MIDI

Teilenummer: 170691
Classic

FESTO

für Wartungsgeräte, ohne Gewindeanschlussplatten mit FRB-Gewindebolzen. Verzögerter Druckaufbau. Die Ventilfunktion entspricht einem 2/2 Wegeventil.

Moderne Alternativen finden Sie durch Eingabe der ersten vier Stellen des Typencodes in das Suchfeld.



Datenblatt

Merkmal	Wert
Abluftfunktion	drosselbar
Betätigungsart	pneumatisch
Dichtprinzip	weich
Einbaulage	beliebig
Handhilfsbetätigung	keine
Konstruktiver Aufbau	Kolben-Schieber
Rückstellart	mechanische Feder
Steuerart	direkt
Strömungsrichtung	nicht reversibel
Ventilfunktion	2/2 geschlossen monostabil
Betriebsdruck	3 ... 16 bar
Maritime Klassifizierung	siehe Zertifikat
Betriebsmedium	Druckluft nach ISO 8573-1:2010 [7:4:4] Inerte Gase
Hinweis zum Betriebs- und Steuermedium	Geölter Betrieb möglich (im weiteren Betrieb erforderlich)
Korrosionsbeständigkeitsklasse KBK	2 - mäßige Korrosionsbeanspruchung
Luftreinheitsklasse am Ausgang	Druckluft nach ISO 8573-1:2010 [7:4:4] Inerte Gase
Mediumstemperatur	-10 ... 60 °C
Umgebungstemperatur	-10 ... 60 °C
Produktgewicht	270 g
Befestigungsart	Leitungseinbau
Werkstoffhinweis	RoHS konform
Werkstoff Dichtungen	NBR
Werkstoff Gehäuse	Aluminium-Druckguss