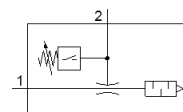


Vakuumsaugdüse VN-07-H-T4-PQ2-VQ2-02-P

Teilenummer: 536801

FESTO

mit integriertem Vakuumschalter. Standard, hoher Unterdruck,
Baubreite 18 mm, T-Form mit Steckanschluss und Schalldämpfer offen.



Datenblatt

Merkmal	Wert
Nennweite Lavaldüse	0,7 mm
Rastermaß	16 mm
Bauart Schalldämpfer	offen
Einbaulage	beliebig
Ejektorcharakteristik	hohes Vakuum Standard
Integrierte Funktion	Schalldämpfer offen Vakuumschalter
Konstruktiver Aufbau	T-Form
Kurzschlussfestigkeit	taktend
Messgröße	Relativdruck
Messprinzip	piezoresistiv
Messverfahren	relativ
Schaltelementfunktion	Schließer
Schaltfunktion	Schwellwert-Komparator Schwellwert mit variabler Hysterese
Verpolungsschutz	für alle elektrischen Anschlüsse
Anzeigeart	LED
Einstellbereich Schwellwerte	-1 ... 0 bar
Einstellmöglichkeiten	Teach-In
Schaltzustandsanzeige	LED
Betriebsdruck für max. Saugvolumenstrom	3 bar
Betriebsdruck	1 ... 8 bar
Betriebsdruck für max. Vakuum	4,4 bar
Max. Vakuum	92 %
Nennbetriebsdruck	6 bar
Max. Saugvolumenstrom gegen Atmosphäre	16,2 l/min
Ausschaltzeit	≤ 4 ms
Einschaltzeit	≤ 4 ms
Betriebsspannungsbereich DC	15 ... 30 V
Induktive Schutzbeschaltung	angepasst auf MZ-, MY-, ME-Spulen
Max. Ausgangsstrom	100 mA
Reststrom	≤ 0,3 mA
Restwelligkeit	10 %
Schaltausgang	PNP
Spannungsfall	≤ 1,5 V
Überlastfestigkeit	vorhanden
Zulassung	RCM Mark
KC-Zeichen	KC-EMV
CE-Zeichen (siehe Konformitätserklärung)	nach EU-EMV-Richtlinie
Betriebsmedium	Druckluft nach ISO 8573-1:2010 [7:4:4]
Hinweis zum Betriebs- und Steuermedium	Geölter Betrieb nicht möglich
Korrosionsbeständigkeitsklasse KBK	1 - niedrige Korrosionsbeanspruchung

Merkmal	Wert
Mediumstemperatur	0 ... 60 °C
Reinigungsempfehlung	Seifenlauge
Schalldruckpegel bei Nennbetriebsdruck	66 dB(A)
Schutzart	IP40
Umgebungstemperatur	0 ... 50 °C
Max. Anziehdrehmoment	0,6 Nm
Produktgewicht	36 g
Druckmessbereich	-1 ... 0 bar
Genauigkeit FS	1,5 %FS
Langzeitdrift	±0,5 % FS max.
Temperaturkoeffizient Schaltpunkt	0,05 %/K
Elektrischer Anschluss	M8 3-polig
Befestigungsart	mit Durchgangsbohrung
Pneumatischer Anschluss 1	QS-6
Pneumatischer Anschluss 3	Schalldämpfer offen
Vakuumananschluss	QS-6
Werkstoff Dichtungen	NBR
Werkstoff Fangdüse	POM
Werkstoff Gehäuse	POM-verstärkt
Werkstoff Lichtleiter	PC
Werkstoff Schalldämpfer	PE
Werkstoff Steckergehäuse	Messing PA verchromt und vernickelt
Werkstoff Strahldüse	Aluminium-Knetlegierung
Werkstoff Tastenfeld	POM
Werkstoff Verschraubung	Messing vernickelt