

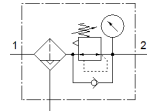
Filter-Regelventil MS4-LFR-1/4-D7-CRV-AS

Teilenummer: 529154

★ Kernprogramm

Maximaler Ausgangsdruck 12 bar, 5 µm-Filter, mit Manometer, abschließbarer Reglerkopf, Kunststoffschale mit Kunststoffschutzkorb, vollautomatischer Kondensatablass, Durchflussrichtung von links nach rechts.

FESTO



Datenblatt

Merkmal	Wert
Baugröße	4
Baureihe	MS
Betätigungssicherung	Drehknopf mit Arretierung mit Zubehör schließbar
Einbaulage	senkrecht +/- 5°
Filterfeinheit	5 µm
Kondensatablass	vollautomatisch
Konstruktiver Aufbau	Filterregler mit Manometer
Max. Kondensatmenge	19 ml
Reglerfunktion	Ausgangsdruck konstant mit Sekundärentlüftung mit Rückstromverhalten
Schalenschutz	Kunststoffschutzkorb
Druckanzeige	mit Manometer
Betriebsdruck	2 ... 12 bar
Druckregelbereich	0,5 ... 12 bar
Max. Druckhysterese	0,25 bar
Normalnenndurchfluss	1.200 l/min
Betriebsmedium	Druckluft nach ISO 8573-1:2010 [7:4:-] Inerte Gase
Korrosionsbeständigkeitsklasse KBK	2 - mäßige Korrosionsbeanspruchung
Lagertemperatur	-10 ... 60 °C
Lebensmitteltauglichkeit	siehe erweiterte Werkstoffinformation
Luftreinheitsklasse am Ausgang	Druckluft nach ISO 8573-1:2010 [6:4:4]
Mediumstemperatur	5 ... 60 °C
Umgebungstemperatur	5 ... 60 °C
Produktgewicht	275 g
Befestigungsart	wahlweise: Fronttafeleinbau Leitungseinbau mit Zubehör
Pneumatischer Anschluss 1	G1/4
Pneumatischer Anschluss 2	G1/4
Werkstoffhinweis	RoHS konform
Werkstoff Anschlussplatte	Aluminium-Druckguss
Werkstoff Bedienteil	PA POM
Werkstoff Dichtungen	NBR
Werkstoff Filter	PE
Werkstoff Gehäuse	Aluminium-Druckguss
Werkstoff Membran	NBR
Werkstoff Schale	PC
Werkstoff Trennteller	POM