

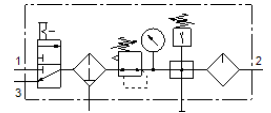
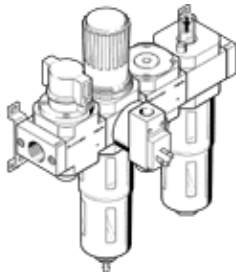
Wartungseinheit FRC-1/2-D-MIDI-KC

Teilenummer: 185823
Classic

FESTO

bestehend aus Hand-Einschaltventil, Filter-Regelventil, Abzweig-Modul, mit Druckschalter ohne Steckdose und Öler, mit Befestigungswinkeln. Mit manuellem Kondensatablass und Metallschutzkorb.

Moderne Alternativen finden Sie durch Eingabe der ersten vier Stellen des Typencodes in das Suchfeld.



Datenblatt

Merkmal	Wert
Baugröße	Midi
Baureihe	D
Betätigungssicherung	Drehknopf mit Arretierung
Einbaulage	senkrecht +/- 5°
Filterfeinheit	40 µm
Kondensatablass	manuell drehend
Konstruktiver Aufbau	Abzweigmodul Druckschalter Einschaltventil Filterregler mit Manometer Proportional-Standardnebelöler
Max. Kondensatmenge	43 cm ³
Schalenschutz	Metallschutzkorb
Druckanzeige	mit Manometer
Betriebsdruck	1 ... 16 bar
Druckregelbereich	0,5 ... 12 bar
Max. Druckhysterese	0,3 bar
Normalnennndurchfluss	2.400 l/min
Maritime Klassifizierung	siehe Zertifikat
Betriebsmedium	Druckluft nach ISO8573-1:2010 [-:-:-] Inerte Gase
Korrosionsbeständigkeitsklasse KBK	2 - mäßige Korrosionsbeanspruchung
Luftreinheitsklasse am Ausgang	Druckluft nach ISO 8573-1:2010 [7:4:-] Inerte Gase
Mediumstemperatur	-10 ... 60 °C
Umgebungstemperatur	-10 ... 60 °C
Produktgewicht	3.000 g
Befestigungsart	wahlweise: Leitungseinbau mit Zubehör
Pneumatischer Anschluss 1	G1/2
Pneumatischer Anschluss 2	G1/2
Werkstoff Gehäuse	Zink-Druckguss
Werkstoff Schale	PC