

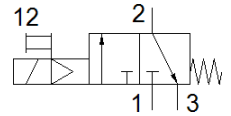
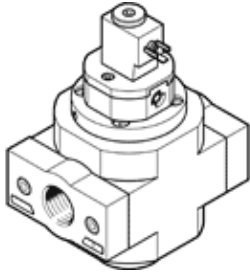
# Einschaltventil HEE-1/2-D-MAXI-24

Teilenummer: 186518  
Classic

FESTO

für Wartungsgeräte.

Moderne Alternativen finden Sie durch Eingabe der ersten vier Stellen des Typencodes in das Suchfeld.



## Datenblatt

| Merkmal                                | Wert   |
|--|--|
| Konstruktiver Aufbau                   | Kolben-Schieber  |
| Betätigungsart                         | elektrisch   |
| Dichtprinzip                           | weich  |
| Abluftfunktion                         | nicht drosselbar   |
| Handhilfsbetätigung                    | rastend  |
| Rückstellart                           | mechanische Feder  |
| Steuerart                              | vorgesteuert   |
| Ventilfunktion                         | 3/2 geschlossen monostabil   |
| Betriebsdruck                          | 2,5 ... 16 bar   |
| C-Wert                                 | 24,2 l/sbar  |
| b-Wert                                 | 0,3  |
| Normalnennendurchfluss                 | 5.600 l/min  |
| Einschaltdauer                         | 100 %  |
| Spulenkennwerte                        | 24 V DC: 3 W   |
| Zulässige Spannungsschwankungen        | +/- 10 %   |
| Betriebsmedium                         | Druckluft nach ISO 8573-1:2010 [7:4:4]<br>Inerte Gase                        |
| Hinweis zum Betriebs- und Steuermedium | Geölter Betrieb möglich (im weiteren Betrieb erforderlich)                   |
| Korrosionsbeständigkeitsklasse KBK     | 2 - mäßige Korrosionsbeanspruchung   |
| Werkstoffhinweis                       | RoHS konform   |
| Mediumtemperatur                       | -10 ... 60 °C  |
| Umgebungstemperatur                    | -10 ... 60 °C  |
| Maritime Klassifizierung               | siehe Zertifikat   |
| Befestigungsart                        | Leitungseinbau<br>mit Zubehör  |
| Einbaulage                             | beliebig   |
| Strömungsrichtung                      | nicht reversibel   |
| Produktgewicht                         | 800 g  |
| Pneumatischer Anschluss 1              | G1/2   |
| Pneumatischer Anschluss 2              | G1/2   |
| Pneumatischer Anschluss 3              | G3/8   |
| Luftreinheitsklasse am Ausgang         | Druckluft nach ISO 8573-1:2010 [7:4:4]<br>Inerte Gase                        |
| Elektrischer Anschluss                 | Stecker<br>nach DIN EN 175301-803<br>Anschlussbild Form C nach EN 175301-803 |
| Werkstoff Dichtungen                   | NBR  |
| Werkstoff Gehäuse                      | Aluminium-Druckguss  |