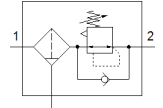
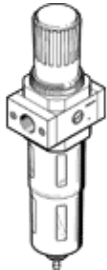


Filter-Regelventil LFR-3/4-D-7-O-DI-MAXI

Teilenummer: 192379
Classic

FESTO

Maximaler Ausgangsdruck 7 bar, mit Metallschutzkorb ohne Manometer.
Mit manuellem Kondensatablass. Mit direktgesteuertem Druck-Regelventil.
Moderne Alternativen finden Sie durch Eingabe der ersten vier Stellen
des Typencodes in das Suchfeld.



Datenblatt

Merkmal	Wert
Baugröße	Maxi
Baureihe	D
Betätigungssicherung	Drehknopf mit Arretierung
Einbaulage	senkrecht +/- 5°
Filterfeinheit	40 µm
Kondensatablass	manuell drehend
Konstruktiver Aufbau	Filterregler ohne Manometer
Max. Kondensatmenge	43 cm ³
Schalenschutz	Metallschutzkorb
Druckanzeige	G1/4 vorbereitet
Betriebsdruck	1 ... 16 bar
Druckregelbereich	0,5 ... 7 bar
Max. Druckhysterese	0,4 bar
Normalnenndurchfluss	7.700 l/min
Maritime Klassifizierung	siehe Zertifikat
Betriebsmedium	Druckluft nach ISO 8573-1:2010 [-:9:-] Inerte Gase
Hinweis zum Betriebs- und Steuermedium	Geölter Betrieb möglich (im weiteren Betrieb erforderlich)
Korrosionsbeständigkeitsklasse KBK	2 - mäßige Korrosionsbeanspruchung
Lagertemperatur	-10 ... 60 °C
Luftreinheitsklasse am Ausgang	Druckluft nach ISO 8573-1:2010 [7:8:4] Inerte Gase
Mediumstemperatur	-10 ... 60 °C
Umgebungstemperatur	-10 ... 60 °C
Produktgewicht	1.600 g
Befestigungsart	Leitungseinbau
Pneumatischer Anschluss 1	G3/4
Pneumatischer Anschluss 2	G3/4
Werkstoffhinweis	Kupfer- und PTFE-frei RoHS konform
Werkstoff Gehäuse	Zink-Druckguss
Werkstoff Schale	PC