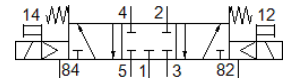
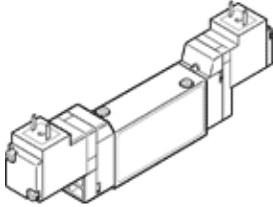


Magnetventil MEH-5/3G-5,0-B

Teilenummer: 173140

FESTO

Midi-Pneumatik, mit Magnetspule und Handhilfsbetätigung, ohne Steckdose.



Datenblatt

| Merkmal | Wert |
|--|---|
| Ventilfunktion | 5/3 geschlossen |
| Betätigungsart | elektrisch |
| Baubreite | 17,8 mm |
| Normalnenndurchfluss | 600 l/min |
| Betriebsdruck | 3 ... 8 bar |
| Konstruktiver Aufbau | Kolben-Schieber |
| Rückstellart | mechanische Feder |
| Zulassung | c UL us - Recognized (OL) |
| Schutzart | IP65 |
| Nennweite | 5 mm |
| Rastermaß | 18 mm |
| Abluftfunktion | drosselbar |
| Dichtprinzip | weich |
| Einbaulage | beliebig |
| Handhilfsbetätigung | mit Zubehör rastend |
| Steuerart | vorgesteuert |
| Steuerluftversorgung | intern |
| Strömungsrichtung | nicht reversibel |
| Überdeckung | positive Überdeckung |
| Steuerdruck | 3 ... 8 bar |
| b-Wert | 0,5 |
| C-Wert | 2,55 l/sbar |
| Schaltzeit aus | 25 ms |
| Schaltzeit ein | 12 ms |
| Einschaltdauer | 100 % |
| Spulenkennwerte | 24 V DC: 1,5 W |
| Betriebsmedium | Druckluft nach ISO 8573-1:2010 [7:4:4] |
| Hinweis zum Betriebs- und Steuermedium | Geölter Betrieb möglich (im weiteren Betrieb erforderlich) |
| Schwingfestigkeit | Transporteinsatzprüfung mit Schärfegrad 1 nach FN 942017-4 und EN 60068-2-6 |
| Schockfestigkeit | Schockprüfung mit Schärfegrad 2 nach FN 942017-5 und EN 60068-2-27 |
| Korrosionsbeständigkeitsklasse KBK | 2 - mäßige Korrosionsbeanspruchung |
| Lagertemperatur | -20 ... 40 °C |
| Mediumtemperatur | -5 ... 50 °C |
| Schalldruckpegel | 75 dB(A) |
| Steuermedium | Druckluft nach ISO 8573-1:2010 [7:4:4] |
| Umgebungstemperatur | -5 ... 50 °C |
| Produktgewicht | 150 g |
| Elektrischer Anschluss | Stecker viereckige Bauform Anschlussbild Form C nach Industriestandard 9,4 mm |
| Befestigungsart | auf Anschlussplatte |
| Anschluss Steuerabluft 82/84 | Anschlussplatte |

| Merkmal | Wert |
|---------------------------|---------------------|
| Anschluss Steuerluft 12 | Anschlussplatte |
| Anschluss Steuerluft 14 | Anschlussplatte |
| Pneumatischer Anschluss 1 | Anschlussplatte |
| Pneumatischer Anschluss 2 | Anschlussplatte |
| Pneumatischer Anschluss 3 | Anschlussplatte |
| Pneumatischer Anschluss 4 | Anschlussplatte |
| Pneumatischer Anschluss 5 | Anschlussplatte |
| Werkstoffhinweis | RoHS konform |
| Werkstoff Dichtungen | HNBR NBR |
| Werkstoff Gehäuse | Aluminium-Druckguss |