

Stößelventil

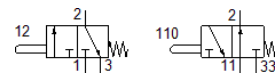
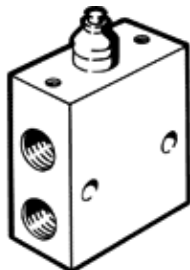
V/O-3-1/8

Teilenummer: 4938

FESTO

Je nach Wahl der Anschlüsse die Funktion unbetätigt Durchgang oder kein Durchgang.

Dieser Typ ist für Vakuumbetrieb geeignet.



Datenblatt

Merkmal	Wert
Ventilfunktion	3/2 offen/geschlossen monostabil
Betätigungsart	mechanisch
Normalnenndurchfluss	140 l/min
Betriebsdruck	-0,95 ... 8 bar
Konstruktiver Aufbau	Kolben-Sitz
Nennweite	3,5 mm
Steuerart	direkt
Betriebsmedium	Druckluft nach ISO8573-1:2010 [-:--]
Hinweis zum Betriebs- und Steuermedium	Geölter Betrieb möglich (im weiteren Betrieb erforderlich)
Umgebungstemperatur	-10 ... 60 °C
Betätigungskraft	28 N
Betätigungskraft bei Grundstellung geschlossen	37,53 N
Produktgewicht	90 g
Befestigungsart	mit Durchgangsbohrung
Pneumatischer Anschluss 1	G1/8
Pneumatischer Anschluss 2	G1/8
Pneumatischer Anschluss 3	G1/8
Werkstoff Dichtungen	NBR
Werkstoff Gehäuse	Aluminium eloxiert