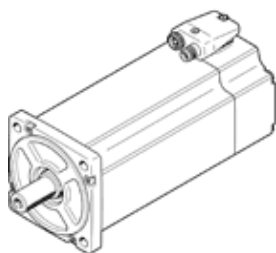


# Servomotor EMME-AS-100-MK-HS-AMX

Teilenummer: 4267602

FESTO

ohne Getriebe, ohne Bremse.



## Datenblatt

Merkmal	Wert
Umgebungstemperatur	-10 ... 40 °C
Lagertemperatur	-20 ... 70 °C
Relative Luftfeuchtigkeit	0 - 90 %
Entspricht Norm	IEC 60034
Isolationsschutzklasse	F
Bemessungsklasse nach EN 60034-1	S1
Schutzart	IP21
Wellenausführung Passfeder	DIN 6885 A 6 x 6 x 32
Elektrische Anschlusstechnik	Stecker
Werkstoffhinweis	LABS-haltige Stoffe enthalten RoHS konform
Korrosionsbeständigkeitsklasse KBK	0 - keine Korrosionsbeanspruchung
Zulassung	RCM Mark c UL us - Recognized (OL)
CE-Zeichen (siehe Konformitätserklärung)	nach EU-EMV-Richtlinie nach EU-Niederspannungs-Richtlinie
Nennbetriebsspannung DC	565 V
Nennspannung DC	565 V
Wicklungsschaltart	Stern innen
Polpaarzahl	3
Stillstands Drehmoment	7,5 Nm
Nenn Drehmoment	6,4 Nm
Spitzendrehmoment	30 Nm
Nenn Drehzahl	3.000 1/min
Max. Drehzahl	3.941 1/min
Nennleistung Motor	2.000 W
Dauerstillstandsstrom	4,6 A
Nennstrom Motor	4,1 A
Spitzenstrom	18,4 A
Motorkonstante	1,561 Nm/A
Spannungskonstante Phase-Phase	101,4 mVmin
Wicklungswiderstand Phase-Phase	3,2 Ohm
Wicklungsinduktivität Phase-Phase	12 mH
Gesamtabtriebsträgheitsmoment	6,41 kgcm <sup>2</sup>
Produktgewicht	7.550 g
Zulässige axiale Wellenbelastung	136 N
Zulässige radiale Wellenbelastung	680 N
Rotorlagegeber	Safety Enc. absolut multi turn
Rotorlagegeber Schnittstelle	HIPERFACE®
Rotorlagegeber Messprinzip	optisch
Rotorlagegeber Sinus-/Cosinusperioden pro Umdrehung	128
Rotorlagegeber Auflösung typisch	15 Bit
Rotorlagegeber Winkelgenauigkeit typisch	20 arcmin

<b>Merkmal</b>	<b>Wert</b>
Safety Integrity Level (SIL), Teilkomponente	SIL 2, Rotorlagegeber SILCL 2, Rotorlagegeber
Performance Level (PL), Teilkomponente	Kategorie 3, Performance Level d, Rotorlagegeber
PFHd, Teilkomponente	1,3 x 10E-8, Rotorlagegeber
Gebrauchsdauer Tm, Teilkomponente	20 Jahre, Rotorlagegeber
MTTFd, Teilkomponente	874 Jahre, Rotorlagegeber