

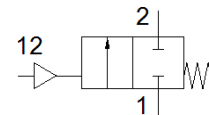
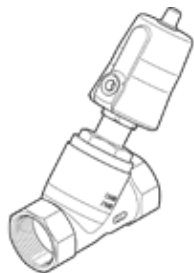
Schrägsitzventil

VZXF-L-M22C-M-A-N112-350-M1-V4V4T-50-7

Teilenummer: 1002557

FESTO

Pneumatisch betätigtes Schrägsitzventil in Edelstahl.
Übersitzausführung, Sicherheitsstellung geschlossen, NPT-Gewinde,
Nennweite 1 1/2".



Datenblatt

Merkmal	Wert
Konstruktiver Aufbau	Sitzventil mit Kolbenantrieb
Betätigungsart	pneumatisch
Dichtprinzip	weich
Einbaulage	beliebig
Befestigungsart	Leitungseinbau
Leistungsanschluss	Gewindemuffe NPT1 1/2 nach ANSI/ASME B 1.20.1
Nennweite	35 mm
Ventilfunktion	2/2 geschlossen monostabil
Strömungsrichtung	nicht reversibel
Mediumsdruck	0 ... 7 bar
Nenndruck Armatur	40
Abluftfunktion	nicht drosselbar
Rückstellart	mechanische Feder
Steuerart	fremdgesteuert
Pneumatischer Anschluss	Innengewinde G1/8
Betriebsdruck	6 ... 10 bar
Medium	Dampf Inerte Gase gefilterte Druckluft, Filterfeinheit 200 µm
Durchflussrichtung	Über Ventilsitz, für gasförmige Medien
Betriebsmedium	Druckluft nach ISO 8573-1:2010 [7:4:4]
Max. Viskosität	600 mm ² /s
Mediumtemperatur	-40 ... 200 °C
Umgebungstemperatur	-10 ... 60 °C
Durchfluss Kv	25 m ³ /h
Werkstoffhinweis	LABS-haltige Stoffe enthalten RoHS konform
Werkstoff Armaturgehäuse	Edelstahlguss
Werkstoffnummer Armaturgehäuse	1.4408
Werkstoff Spindeldichtung	PTFE
Werkstoff Sitzdichtung	PTFE
Produktgewicht	2.500 g
CE-Zeichen (siehe Konformitätserklärung)	nach EU-Druckgeräte-Richtlinie
Korrosionsbeständigkeitsklasse KBK	3 - starke Korrosionsbeanspruchung
Werkstoff Antriebsgehäuse	hochlegierter Stahl rostfrei