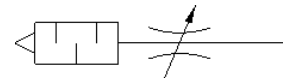
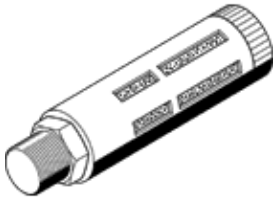


Drossel-Schalldämpfer GRU-1/8-B

Teilenummer: 9516

FESTO

Drosselventil mit integriertem Schalldämpfer zur Abluftdrosselung an Ventilen bestimmter Bauart.



Datenblatt

Merkmal	Wert
Ventilfunktion	Drossel-Schalldämpfer-Funktion
Pneumatischer Anschluss 1	G1/8
Einstellelement	Schlitzschraube
Befestigungsart	einschraubbar
Normaldurchfluss 6 -> 0 bar	0 ... 1.000 l/min
Umgebungstemperatur	-10 ... 70 °C
Werkstoff Gehäuse	Aluminium
Einbaulage	beliebig
Betriebsdruck kompletter Temperaturbereich	0 ... 10 bar
Betriebsmedium	Druckluft nach ISO 8573-1:2010 [7:-:-]
Hinweis zum Betriebs- und Steuermedium	Geölter Betrieb möglich
Mediumstemperatur	-10 ... 70 °C
Produktgewicht	10 g
Werkstoff Dämpfereinsatz	PE
Werkstoff Einschraubzapfen	Aluminium-Druckguss
Werkstoffhinweis	RoHS konform
Werkstoff Regulierschraube	PA