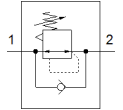
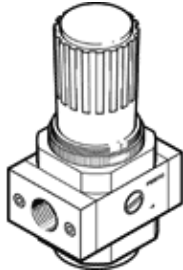


Druckregelventil LR-3/4-D-7-O-I-MIDI

Teilenummer: 192325
Classic

FESTO

mit erhöhter Rückentlüftung, Arbeitsdruck bis 7 bar.
Moderne Alternativen finden Sie durch Eingabe der ersten vier Stellen
des Typencodes in das Suchfeld.



Datenblatt

| Merkmal | Wert |
|--|--|
| Baugröße | Midi |
| Baureihe | D |
| Betätigungssicherung | Drehknopf mit Arretierung |
| Einbaulage | beliebig |
| Konstruktiver Aufbau | direktgesteuertes Membranregelventil |
| Reglerfunktion | Ausgangsdruck konstant mit Vordruckkompensation mit Sekundärentlüftung mit Rückstromverhalten |
| Druckanzeige | G1/4 vorbereitet |
| Betriebsdruck | 0 ... 16 bar |
| Druckregelbereich | 0,5 ... 7 bar |
| Max. Druckhysterese | 0,2 bar |
| Normalnenndurchfluss | 4.500 l/min |
| Maritime Klassifizierung | siehe Zertifikat |
| Betriebsmedium | Druckluft nach ISO 8573-1:2010 [7:4:4] Inerte Gase |
| Hinweis zum Betriebs- und Steuermedium | Geölter Betrieb möglich (im weiteren Betrieb erforderlich) |
| Luftreinheitsklasse am Ausgang | Druckluft nach ISO 8573-1:2010 [7:4:4] Inerte Gase |
| Mediumstemperatur | -10 ... 60 °C |
| Umgebungstemperatur | -10 ... 60 °C |
| Produktgewicht | 660 g |
| Befestigungsart | Fronttafeleinbau Leitungseinbau mit Zubehör |
| Pneumatischer Anschluss 1 | G3/4 |
| Pneumatischer Anschluss 2 | G3/4 |
| Werkstoffhinweis | Kupfer- und PTFE-frei RoHS konform |
| Werkstoff Anschlussplatte | Zink-Druckguss |
| Werkstoff Dichtungen | NBR |
| Werkstoff Gehäuse | Zink-Druckguss |