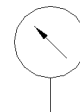
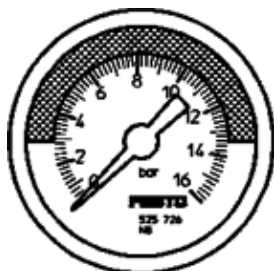


Manometer MA-50-16-R1/4-E-RG

Teilenummer: 525729

FESTO

mit Anzeigeeinheit in bar, einstellbarer Rot/Grün-Bereich.



Datenblatt

Merkmal	Wert
Anzeigebereich [bar]	0 ... 16 bar
Entspricht Norm	EN 837-1
Nenngröße Manometer	50
Konstruktiver Aufbau	Rohrfeder-Manometer
Befestigungsart	Leitungseinbau
Betriebsmedium	Inerte Gase neutrale Flüssigkeiten
Betriebsdruck	0 ... 16 bar
Faktor Wechselbelastung	0,66
Messgenauigkeit Klasse	2,5
Schutzart	IP43
Mediumstemperatur	-20 ... 60 °C
Umgebungstemperatur	-20 ... 60 °C
Werkstoffhinweis	RoHS konform
Anschlusslage	Rückseite zentrisch
Pneumatischer Anschluss	R1/4
vom Medium berührte Werkstoffe	Messing
Werkstoff Einschraubzapfen	Messing
Werkstoff Gehäuse	ABS
Werkstoff Sichtscheibe	PMMA
Farbe Gehäuse	schwarz
Produktgewicht	75 g
Hinweis zum Betriebs- und Steuermedium	kein Azetylen kein Sauerstoff