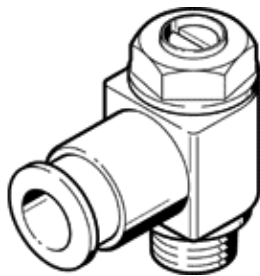
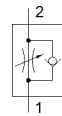


Drossel-Rückschlagventil GRLA-M3-QS-3

Teilenummer: 175041

FESTO



Datenblatt

Merkmal	Wert
Ventilfunktion	Abluft-Drossel-Rückschlagfunktion
Pneumatischer Anschluss 1	QS-3
Pneumatischer Anschluss 2	M3
Einstellelement	Schlitzschraube
Befestigungsart	einschraubbar
Normalnenndurchfluss in Drosselrichtung	41 l/min
Normalnenndurchfluss in Rückschlagrichtung	27 ... 50 l/min
Betriebsdruck	0,2 ... 10 bar
Umgebungstemperatur	-10 ... 60 °C
Maritime Klassifizierung	siehe Zertifikat
Einbaulage	beliebig
Normaldurchfluss in Drosselrichtung 6 -> 0 bar	95 l/min
Normaldurchfluss in Rückschlagrichtung 6 -> 0 bar	75 ... 110 l/min
Betriebsmedium	Druckluft nach ISO 8573-1:2010 [7:4:4]
Hinweis zum Betriebs- und Steuermedium	Geölter Betrieb möglich (im weiteren Betrieb erforderlich)
Mediumstemperatur	-10 ... 60 °C
Max. Anziehdrehmoment	0,3 Nm
Produktgewicht	7 g
Werkstoff Einschraubzapfen	Messing vernickelt
Werkstoffhinweis	RoHS konform
Werkstoff Dichtungen	NBR
Werkstoff Lösering	POM
Werkstoff Regulierschraube	Messing
Werkstoff Schwenkanschluss	Zink-Druckguss