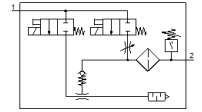
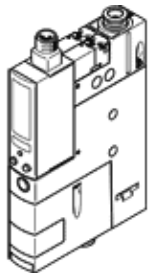


Vakuumsaugdüse OVEM-20-H-B-PO-CE-N-1P

Teilenummer: 8023701

FESTO



Datenblatt

Merkmal	Wert
Nennweite Lavaldüse	2 mm
Rastermaß	20 mm
Bauart Schalldämpfer	offen
Einbaulage	beliebig
Ejektorcharakteristik	hohes Vakuum Standard
Filterfeinheit	40 µm
Handhilfsbetätigung	tastend
Integrierte Funktion	Abwurfimpulsventil elektrisch Drossel Einschaltventil elektrisch Filter Rückschlagventil Schalldämpfer offen Vakuumschalter
Konstruktiver Aufbau	modular
Kurzschlussfestigkeit	ja
Messgröße	Relativdruck
Messprinzip	piezoresistiv
Schaltelementfunktion	Schließer
Schaltfunktion	Schwellwert-Komparator Schwellwert mit fester Hysterese
Ventilfunktion	geschlossen
Verpolungsschutz	für alle elektrischen Anschlüsse
Schalteingang nach Norm	IEC 61131-2
Anzeigeart	LED
Einstellbereich Schwellwerte	-1 ... 0 bar
Einstellmöglichkeiten	Teach-In
Schaltstellungsanzeige	LED
Schaltzustandsanzeige	optisch
Betriebsdruck	2 ... 8 bar
Betriebsdruck für max. Vakuum	5,3 bar
Max. Vakuum	93 %
Nennbetriebsdruck	6 bar
Max. Saugvolumenstrom gegen Atmosphäre	86,5 l/min
Belüftungszeit bei Nennbetriebsdruck	0,2 s
Betriebsspannungsbereich DC	20,4 ... 27,6 V
Einschaltdauer	100 %
Induktive Schutzbeschaltung	angepasst auf MZ-, MY-, ME-Spulen
Isolationsspannung	50 V
Leerlaufstrom	< 80 mA
Max. Ausgangsstrom	100 mA
Reststrom	0,1 mA
Schaltausgang	PNP
Spannungsfall	≤ 1,5 V
Spulenkennwerte	24 V DC: Niederstromphase 0,3 W, Hochstromphase 2,55 W

Merkmal	Wert
Stoßspannungsfestigkeit	0,8 kV
Überlastfestigkeit	vorhanden
Verschmutzungsgrad	3
Zulassung	RCM Mark c UL us - Listed (OL)
KC-Zeichen	KC-EMV
CE-Zeichen (siehe Konformitätserklärung)	nach EU-EMV-Richtlinie
Betriebsmedium	Druckluft nach ISO 8573-1:2010 [7:4:4]
Hinweis zum Betriebs- und Steuermedium	Geölter Betrieb nicht möglich
Korrosionsbeständigkeitsklasse KBK	2 - mäßige Korrosionsbeanspruchung
Mediumstemperatur	0 ... 50 °C
Relative Luftfeuchtigkeit	5 - 85 %
Schalldruckpegel bei Nennbetriebsdruck	74 dB(A)
Schutzart	IP65
Schutzklasse	III
Umgebungstemperatur	0 ... 50 °C
Max. Anziehdrehmoment	0,8 Nm mit Innengewinde 2,5 Nm mit Durchgangsbohrung
Produktgewicht	415 g
Druckmessbereich	-1 ... 0 bar
Genauigkeit FS	0,5 %FS
Hysterese	0,02 bar
Wiederholbarkeit Schaltwert FS	0,6 %
Schaltlogik Eingänge	PNP (plusschaltend)
Elektrischer Anschluss	Stecker M12x1 5-polig
Befestigungsart	mit Durchgangsbohrung mit Innengewinde mit Zubehör
Pneumatischer Anschluss 1	G1/4
Pneumatischer Anschluss 3	Schalldämpfer integriert
Vakuumanschluss	QS-8
Werkstoffhinweis	LABS-haltige Stoffe enthalten RoHS konform
Werkstoff Dichtungen	NBR
Werkstoff Fangdüse	POM
Werkstoff Filter	Gewebe PA Sinterstahl
Werkstoff Filtergehäuse	PA-verstärkt
Werkstoff Gehäuse	Aluminium-Druckguss PA-verstärkt
Werkstoff Hohlschraube	Aluminium-Knetlegierung
Werkstoff Regulierschraube	Stahl
Werkstoff Schalldämpfer	Aluminium-Knetlegierung PU-Schaum
Werkstoff Schrauben	Stahl
Werkstoff Steckergehäuse	Messing, vernickelt
Werkstoff Steckkontakte	Messing, vergoldet
Werkstoff Stifte	Stahl
Werkstoff Strahldüse	Aluminium-Knetlegierung
Werkstoff Tastenfeld	PA-verstärkt
Werkstoff Verschraubung	Messing, vernickelt
Werkstoff Winkel	Edelstahl