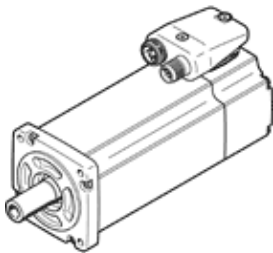


Servomotor EMME-AS-60-M-LS-AS

Teilenummer: 2089730

FESTO

ohne Getriebe, ohne Bremse.



Datenblatt

Merkmal	Wert
Umgebungstemperatur	-10 ... 40 °C
Lagertemperatur	-20 ... 70 °C
Relative Luftfeuchtigkeit	0 - 90 %
Entspricht Norm	IEC 60034
Isolationsschutzklasse	F
Bemessungsklasse nach EN 60034-1	S1
Schutzart	IP21
Elektrische Anschlusstechnik	Stecker
Werkstoffhinweis	LABS-haltige Stoffe enthalten RoHS konform
Korrosionsbeständigkeitsklasse KBK	0 - keine Korrosionsbeanspruchung
Zulassung	RCM Mark c UL us - Recognized (OL)
CE-Zeichen (siehe Konformitätserklärung)	nach EU-EMV-Richtlinie nach EU-Niederspannungs-Richtlinie
Nennbetriebsspannung DC	360 V
Nennspannung DC	360 V
Wicklungsschaltart	Stern innen
Polpaarzahl	3
Stillstands Drehmoment	1,5 Nm
Nenn Drehmoment	1,2 Nm
Spitzendrehmoment	6 Nm
Nenn Drehzahl	3.000 1/min
Max. Drehzahl	4.925 1/min
Nennleistung Motor	380 W
Dauerstillstandsstrom	1,8 A
Nennstrom Motor	1,5 A
Spitzenstrom	7,2 A
Motorkonstante	0,8 Nm/A
Spannungskonstante Phase-Phase	51,7 mV/min
Wicklungswiderstand Phase-Phase	9,8 Ohm
Wicklungsinduktivität Phase-Phase	16,8 mH
Gesamtabtriebsträgheitsmoment	0,413 kgcm ²
Produktgewicht	1.850 g
Zulässige axiale Wellenbelastung	54 N
Zulässige radiale Wellenbelastung	270 N
Rotorlagegeber	Encoder absolut single turn
Rotorlagegeber Schnittstelle	HIPERFACE®
Rotorlagegeber Messprinzip	kapazitiv
Rotorlagegeber Sinus-/Cosinusperioden pro Umdrehung	16
Rotorlagegeber Auflösung typisch	12 Bit
Rotorlagegeber Winkelgenauigkeit typisch	20 arcmin
MTTFd, Teilkomponente	340 Jahre, Rotorlagegeber