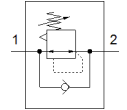
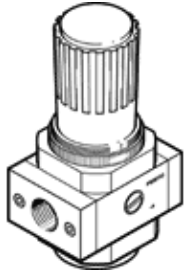


Druckregelventil LR-1-D-O-DI-MAXI

Teilenummer: 192365
Classic

FESTO

direktgesteuerter Regler, Arbeitsdruck bis 12 bar.
Moderne Alternativen finden Sie durch Eingabe der ersten vier Stellen
des Typencodes in das Suchfeld.



Datenblatt

Merkmal	Wert
Baugröße	Maxi
Baureihe	D
Betätigungssicherung	Drehknopf mit Arretierung
Einbaulage	beliebig
Konstruktiver Aufbau	direktgesteuertes Membranregelventil
Reglerfunktion	Ausgangsdruck konstant mit Vordruckkompensation mit Sekundärentlüftung mit Rückstromverhalten
Druckanzeige	G1/4 vorbereitet
Betriebsdruck	1 ... 16 bar
Druckregelbereich	0,5 ... 12 bar
Max. Druckhysterese	0,4 bar
Normalnenndurchfluss	7.000 l/min
Maritime Klassifizierung	siehe Zertifikat
Betriebsmedium	Druckluft nach ISO 8573-1:2010 [7:4:4] Inerte Gase
Hinweis zum Betriebs- und Steuermedium	Geölter Betrieb möglich (im weiteren Betrieb erforderlich)
Korrosionsbeständigkeitsklasse KBK	2 - mäßige Korrosionsbeanspruchung
Luftreinheitsklasse am Ausgang	Druckluft nach ISO 8573-1:2010 [7:4:4] Inerte Gase
Mediumstemperatur	-10 ... 60 °C
Umgebungstemperatur	-10 ... 60 °C
Produktgewicht	1.330 g
Befestigungsart	Fronttafeleinbau Leitungseinbau mit Zubehör
Pneumatischer Anschluss 1	G1
Pneumatischer Anschluss 2	G1
Werkstoffhinweis	Kupfer- und PTFE-frei RoHS konform
Werkstoff Anschlussplatte	Zink-Druckguss
Werkstoff Dichtungen	NBR
Werkstoff Gehäuse	Zink-Druckguss
Werkstoff Membran	NBR